

施工事例集

目地

メーカー純正の目地材を開発！（脱落・変位防止）

【従来の目地材は…】

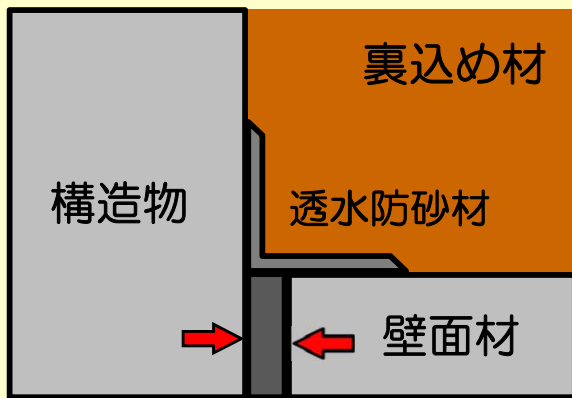
1. 構造物（壁面材）等に接着による固定。や、
2. 目地材に固定用の冶具を取付ける。等が行われていた。



【新目地材なら…】

煩雑な目地材固定の手間を省き、容易に施工することが可能

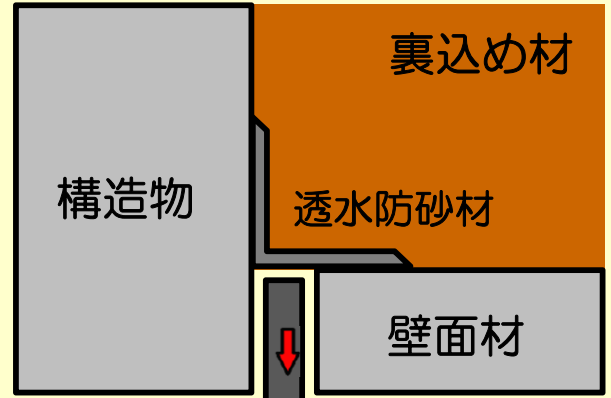
《平面図》



目地材（従来）

従来の目地材は、構造物や壁面材等で挟まれ、固定されている。

《平面図》



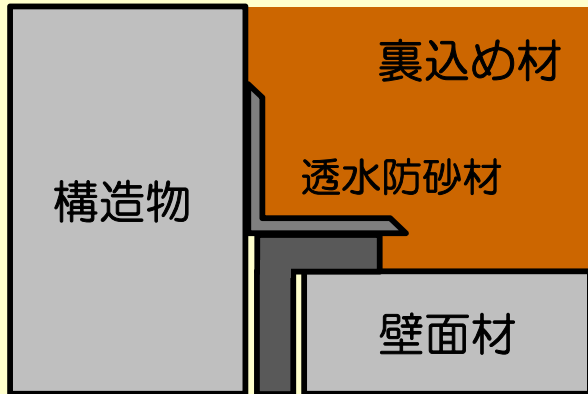
目地材（従来）

時間の経過とともに裏込め材・壁面材等の動きにより、目地材が変位する事がある。



新目地材【L型目地材】

《平面図》

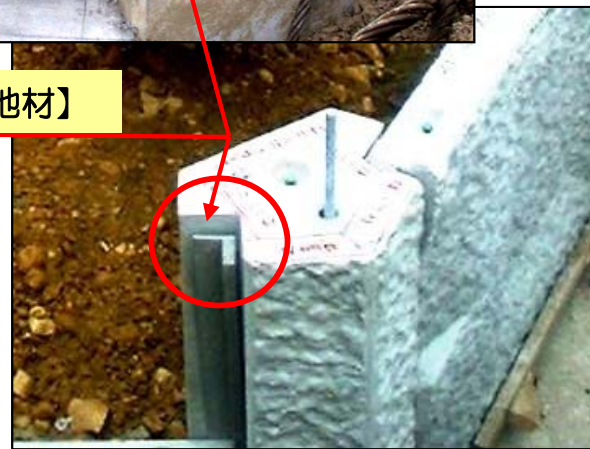


【L型目地材】

L型目地材を用いることで、
構造物周りの目地材を容易
に固定することが可能。

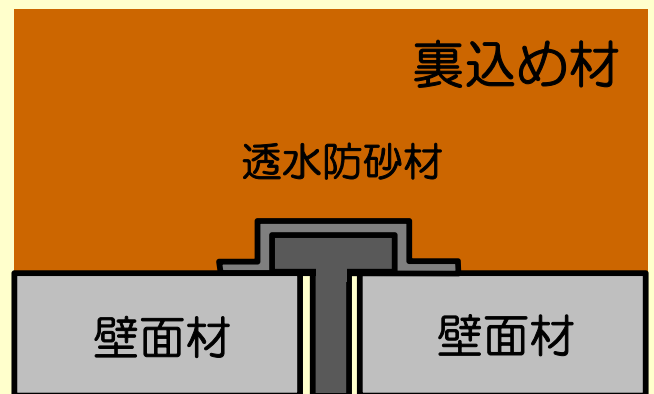


【L型目地材】



新目地材【T型目地材】

《平面図》



【T型目地材】

T型目地材を用いることで、
壁面材に挟まれた目地材を
容易に固定することが可能。



【T型目地材】

